

埼玉スウィンスイミングスクール桶川

新型コロナウイルス感染予防対策に関する

取り組みについて

平素は当スクールをご利用いただき誠にありがとうございます。

当スクールではみなさまが安全に、そして安心して通っていただくために、新型コロナウイルス感染予防対策を実施しております。

皆様にお読みいただき、ご理解ご協力いただけますよう、何卒よろしくお願い申し上げます。

館内にて取り組んでいること

1、館内の常時換気

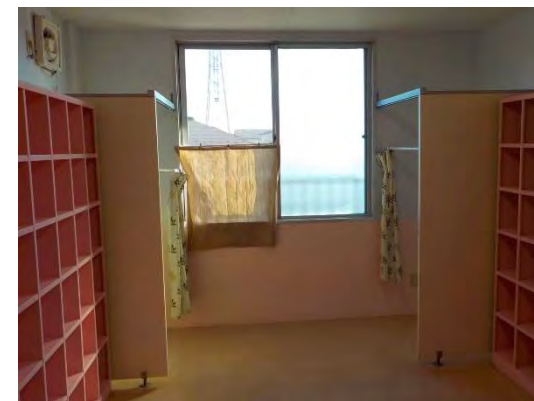
館内及びプールサイド内は24時間換気を行い、営業時間内は常時20基の扇風機稼働し、密閉空間にならない環境づくりを徹底しております。



<扇風機>



<ギャラリー 奥>



<更衣室>

2、館内導線の配置、パーテーションの設置

館内では密接な状況が起きないように、館内に導線を配置し、

フロントではパーテーションを設置しております。



<フロントでのパーテーション>



<館内導線の配置・誘導>

3、全スタッフの検温・健康チェック及びコーチのプールマスク着用

全スタッフは入社時に検温と健康チェックシートの記入を実施しております。

またジュニア・幼児・ベビーコース指導員は飛沫感染予防対策の為プールマスクを着用し指導を行っております。



<毎日の検温・健康チェック>



<プールマスクの着用>

4、男女更衣室の増設・サウナ内でのソーシャルディスタンス

ジュニアコースでは男女更衣室をそれぞれ増設し、密閉空間、密着することがないように、環境整備及び見回り等で促しております。

サウナ内では、常時換気を行い、ソーシャルディスタンスを保っていただく取り組みをしております。



<男女更衣室の増設>

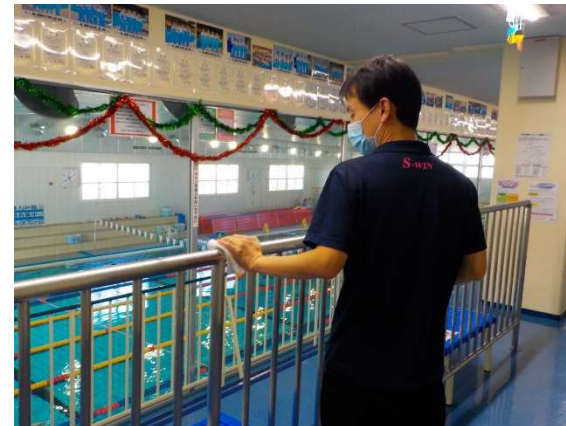


<サウナ内でのソーシャルディスタンス>

5、消毒の実施

館内では入館いただいたすべての方のアルコールによる手指の消毒、および館内の消毒を定期的に行っております。

また、プールサイド内はウィルスの繁殖を防ぐ高温、多湿になっております。



皆様へのご協力のお願い

当スクールでは、今後も「社会的体育施設の再開に向けた感染拡大予防ガイドライン」及び、埼玉県水泳連盟の定めるガイドラインに従って運営をしております。会員のみなさまへもご協力いただくことがございますので、何卒よろしくお願い申し上げます。

① 入退館時のマスクの着用および自宅での検温の実施

幼児・ジュニアコースに関しましてはプール入口までマスクの着用をし、プール入場後マスクを外してケース等にしまってください。また、マスクの紛失等もありますので予備等の準備をお願いします。

スイミングに来られる際はご自宅での検温を実施していただき体調がすぐれない場合などは練習参加をお控えください。

② 入館時、プール入口での手指の消毒

館内入口に設置しております消毒液にて手指の消毒を行ってから入場してください。

③ お菓子交換及び館内飲食の禁止

館内でのお子さま同士のお菓子の交換は感染防止の観点より禁止とさせていただきます。また、不要な飲食もお控えいただけますよう、お願いいたします。

④ ご来館される人数について

館内での密集を避けるためできるだけ必要最低限での人数でのご来場および、練習終了後はできるだけすみやかに後の方との入れ替えが行えるよう、長時間の滞在はお控えください。

埼玉スウィンスイミングスクール桶川では皆様が安心して通っていただけますよう、引き続き感染予防対策を実施してまいります。

みなさまには多大なご不便等おかけする面もあるかと思いますが、ご理解ご協力の方、賜りますよう重ねてお願い申し上げます。

埼玉スウィンスイミングスクール桶川 スタッフ一同